

# DATAPOOL Scan

## Scannen ohne Limit... individuell, professionell und schnell

Mit **DATAPOOL Scan** bietet die DATAPOOL GmbH Competence for Documents eine intuitiv zu bedienende Scan-Software, die hinsichtlich des Scan-Workflows frei konfigurierbar und individualisierbar ist. DATAPOOL Scan reduziert das Scannen auf wenige Bedien-Klicks. Profil gesteuert stehen die unterschiedlichsten Scanaufgaben sofort dem Bediener zur Verfügung. Dokumente in den Scanner einlegen, Scanprofil wählen, Scanvorgang starten, das Scannen visuell verfolgen, neue Dokumente nachlegen oder den Scanvorgang beenden, wiederkehrend, ohne Abweichungen bei immer identisch guter Scanqualität und maximaler Ausnutzung der Scanner Scangeschwindigkeit.

DATAPOOL Scan bietet darüber hinaus weitere wertvolle Funktionen zur Vorbereitung der Dokumente für die Endablage im Dateisystem oder einer Dokumentenmanagement-Lösung.

Ob als Abteilungs-/Filialscanner, der die digitalisierten und aufbereiteten Dokumente im Netzlaufwerk (auch auf FTP- oder http-Server) umgehend zur Verfügung stellt oder als Ausgangspunkt eines größeren Workflows, bei dem die Belege an ein Folgesystem wie z.B. **DATAPOOL Archiv** geliefert werden – ist **DATAPOOL Scan** Mittel der Wahl.

## Bedienoberfläche:

Dokument Name	Dokument Nr.	Seiten
ativ	Dok_001	2
Post_Einkauf_002	Dok_002	5
Post_Einkauf_003	Dok_003	1
unicef	Dok_004	4
DATAPOOL Archiv - Broschüre_201	Dok_005	12
PE_	Dok_006	1
PE_001	Dok_007	2
PE_002	Dok_008	1
PE_003	Dok_009	2
PE_004	Dok_010	1
PE_005	Dok_011	1

- Entsorgungsunternehmen
- Logistikunternehmen
- Produzierende Unternehmen
- Handelsunternehmen, auch Webshopbetreiber
- Dienstleister
- Handwerker
- Arztpraxen und Labore
- Steuerberaterkanzleien
- Einrichtungen des Öffentlichen Sektors (bspw. Städte und Gemeinden)

Digitale und durch Berechtigungen geschützte Dokumente, verbunden mit intelligenten Datensicherungs-lösungen gewährleisten nicht nur deren sichere Aufbewahrung, sondern sparen auch Platz und Zeit, sodass Sie sich auf das Wesentliche konzentrieren können. **DATAPOOL Archiv** ist zudem preisgünstig, im Funktionsumfang nicht überfordert und daher komfortabel in der Anwendung.

Es gibt kein zentrales Archiv, von dem aus zu jeder Zeit schnell auf bestimmte Dokumente zugegriffen werden kann, Dokumente liegen als Kopien redundant in mehreren Ordnern und Abteilungen vor. Verbleib und Bearbeitungsstatus von Dokumenten sind oft unklar.

Von Natur aus bedingt durch physische Datenträger (Papierblätter, Aktenordner etc.) gehen papierlastige Abläufe einher mit einem hohen räumlichen Platzbedarf. Und, papierne Dokumente können auch schon mal verloren gehen. Fristen und Termine können oft nicht eingehalten und Auskünfte nicht oder nur verzögert erteilt werden. Der erforderliche Personalaufwand ist hoch. Tritt der Fall ein, dass ein Mitarbeiter durch einen anderen vertreten werden muss und ist die Vertretung nicht klar geregelt, können Vorgänge nicht rechtzeitig bearbeitet werden oder bleiben gänzlich liegen.

### Ihr Ansprechpartner:

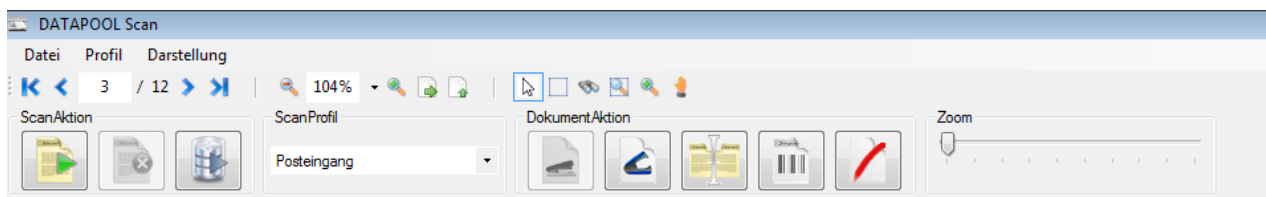
DATAPOOL GmbH  
Bennostraße 2  
13053 Berlin

Herr Marco Wolf  
E-Mail: [vertrieb@archivscanner.de](mailto:vertrieb@archivscanner.de)  
Tel.: 030.2100 522 50

DATAPOOL Scan  
Version 2.1  
Stand: 18.08.2015

## Buttonsteuerung:

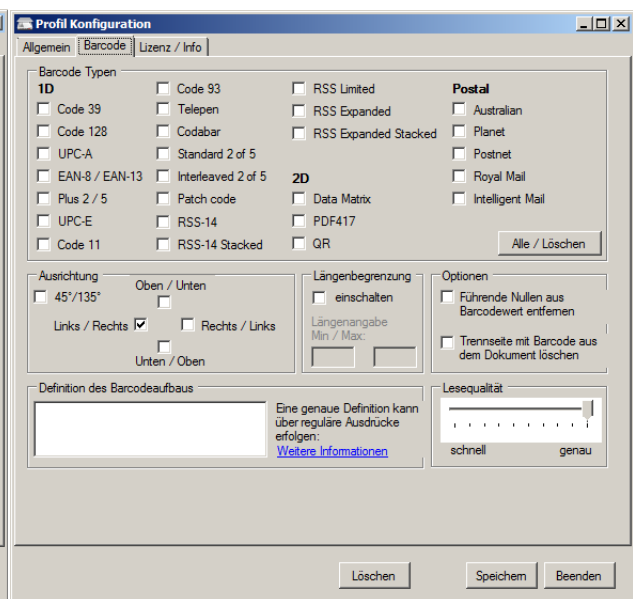
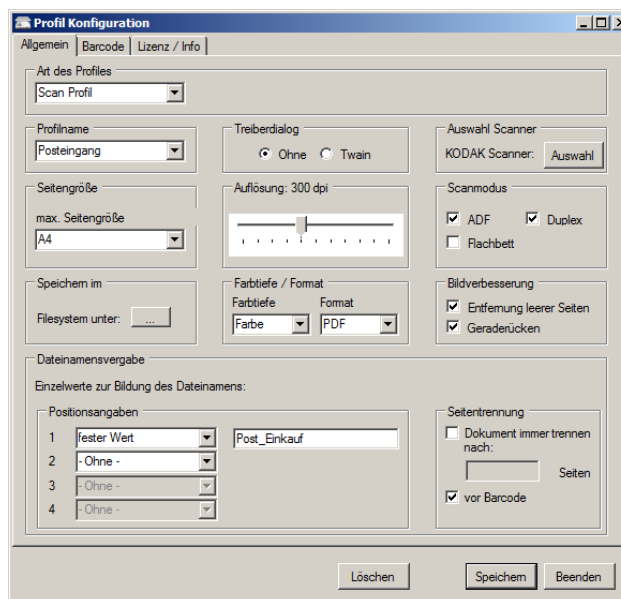
- Start, Stopp, Speichern
- Profilwahl (es stehen Scanprofile und Importprofile zur Verfügung)
- Dokumente bzw. Dokumentseiten heften, trennen, teilen
- Barcodeerkennung (direkt während des Scannens oder nachträglich manuell ausgeführt)
- Leerseitenlöschung beim Scannen oder nachträglich aus dem bzw. der markierten Dokumente entfernen
- Dokumenten-Zoom (in den Varianten: Lupe, Zone, Prozent, volle Betrachtungsbreite oder volle Betrachtungshöhe)



## Profil – Einstellungen:

### <Allgemein>

### <Barcode>



## Systemanforderungen:

- PC's mit USB-Anschluss und Microsoft Windows 7 -, 8 - oder 8.1 - Betriebssystem
  - Minimal 4 GB RAM-Speicher,
  - Ab 1 GB Festplattenspeicher / temporärer Dokumentenspeicher
- Nutzbar für Scanner aller Leistungsklassen mit Twain-Schnittstelle,
- Unterstützt Flachbett- und Einzugsscanner.

## Ihr Ansprechpartner:

DATAPOOL GmbH  
Bennostraße 2  
13053 Berlin

Herr Marco Wolf  
E-Mail: [vertrieb@archivscanner.de](mailto:vertrieb@archivscanner.de)  
Tel.: 030.2100 522 50

DATAPOOL Scan  
Version 2.1  
Stand: 18.08.2015